



YSI 556 Sistema Multi-Sonda



Instrumento Versátil Multi-parámetro de Mano. Fuerte, confiable e impermeable, el YSI 556 MPS (Sistema Multi-Sonda) combina la flexibilidad de una unidad portátil, fácil de utilizar, fácil de leer, con toda la funcionalidad de un Sistema Multi-parámetro.

- Mide simultáneamente Oxígeno Disuelto, pH, Conductividad, Temperatura y ORP
- Electrodoes son reemplazables en campo
- Software de análisis de datos compatible con EcoWatch™ para Windows™
- Almacena más de 49,000 juegos de datos, horarios y fechas identificadas, registros manuales o en intervalos
- Tres años de Garantía para el instrumento; un año en las sondas
- Asistencia GLP, graba datos de calibración en la memoria
- Disponible en Cables de 4,10, y 20m de largo
- Estuche impermeable IP-67, resistente a impactos
- Membranas de casquillo atornillables fáciles de utilizar
- Interfase RS-232 para conexión a su PC

**Nuevas Características -
¡ Capacidad Multiple en
Idiomas y Gráficas!**

**Datos
Puros
para un
Planeta
Saludable**

**¡ Sistema Multi Sondas,
Buen costo-beneficio,
diseñado para el campo ¡**

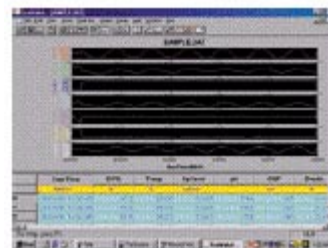
¡Con las siguientes características!

Opciones de las Baterías - La unidad es accionada por baterías alcalinas o un paquete opcional de baterías recargables con la característica de carga rápida.

• **Barómetro opcional** - El barómetro interno puede ser calibrado por el usuario y exhibido junto con otros datos, utilizado en calibraciones de oxígeno disuelto y registrando en la memoria para seguir los cambios en la presión barométrica.

• **Estuche para Transporte** - El instrumento viene estandarizado con el estuche YSI 5061, blando con bastante espacio para el YSI 556 MPS, un cable de 20 metros y reactivos de calibración.

• **Cinta de Mano** - La cinta de mano se puede conectar en el lado izquierdo o derecho del instrumento.



EcoWatch® software screen shot





Datos
Puros
Para un
Planeta
Saludable

Para mayores informes
y ordenes, llame a
YSI Environmental.

800 897- 4151

www.YSI.com

YSI Environmental
9377677241
Fax 937 767 9353
environmental@YSI.com

Endeco/YSI
5087480366
Fax 508 748 2543
environmental@YSI.com

YSI Environmental
European Support
Centre
Fax 44 1730 710 614
44 1730 710 615
europe@YSI.com

YSI (Hong Kong)
Limited
852 28918154
Fax 852 2834 0034
hongkong@YSI.com

YSI/Nanotech
(Japan)
8144 222 0009
Fax 8144 222 1102
nanotech@YSI.com

YSI (Qingdao)
Limited
86 532 389 6648
Fax 86 532 389 6647
china@YST.com

IS09001
IS014001

Who's Minding the Planet?
Precision thermistors, and
Pure Data for a Healthy
Planet are trademarks of
YSI Incorporated.

Especificaciones del Sensor YSI 5563 MPS

Oxígeno Disuelto (% saturación)	Tipo de Sensor Rango Exactitud	Polarográfico Fijo 0 a 500% saturación de aire 0 a 200% saturación de aire, ± 2% de la lectura ó ± 2% saturación de aire, el que sea mayor; 200 a 500% saturación de aire, ± 6% de la lectura
	Resolución	0.1% saturación de aire
Oxígeno Disuelto (mg/L)	Tipo de Sensor Rango Exactitud	Polarográfico Fijo 0 a 50 mg/L 0 a 20 mg/L, ± 2% de la lectura ó ± 0.2 mg/L, el que sea mayor; 20 a 50 mg/L, ± 6% de la lectura
	Resolución	0.01 mg/L
Temperatura	Tipo de Sensor Rango Exactitud Resolución	Thermistor YSI de Precisión de Temperatura De menos 5 a 45°C 0.15°C 0.1°C
Conductividad	Sensor Type Rango Exactitud	Célula de 4-electrodos con auto-rango 0 a 200 mS/cm, ± 0.5% de la lectura ó ± 0.001 mS/cm; el que sea mayor (cable de 4 metros) ± 1.0% de la lectura ó ± 0.00 1 mS/cm; el que sea mayor (cable de 20 metros)
	Resolución	0.001 mS/cm a 0.1 mS/cm (Rango dependiente)
Salinidad	Tipo de Sensor Rango Exactitud Resolución	Calculado de conductividad y Temperatura 0 a 70 ppt ± 1.0% de la lectura ó ± 0.1 ppt, el que sea mayor 0.01 ppt
pH (opcional)	Tipo de Sensor Rango Exactitud Resolución	Glass combinación electrode 0 to 14 units ± 0.2 units 0.01 units
ORP (opcional)	Tipo de Sensor Rango Exactitud Resolución	Botón de Platino De menos 999 a +999 mv ± 20 mV 0.1mv
Total de Sólidos Disueltos (TDS)	Tipo de Sensor Rango Resolución	Calculado de conductividad (constante variable, default 0.65) 0 a 100 g/L 4 dígitos
Barómetro (opcional)	Rango Exactitud Resolución	500 a 800 mm Hg ± 3 mm Hg dentro de ± 15°C Rango de Temperatura del punto de calibración 0.1 mm Hg

Especificaciones del instrumentoo YSI 556

Tamaño	11.9 cm ancho x 22.9 cm largo (4.7 in. x 9 in.)
Peso con Baterías	2.1 lbs. (916 grams)
Energía	4 Baterías alcalinas "C"; paquete opcional recargable
Cables	4, 10, y 20 m (13.1, 32.8, 65.6 ft.) de largo
Garantías	3 años para el instrumentoo; 1 año para la sonda y el cable
Puerto de Comunicación	RS-232 Serial
Data Logger	49,000 Juegos de Datos con fecha y hora estampada, manual o logging, con rango seleccionable por el usuario

Ordene el instrumentoo, cable y accesorios por separado

556-01	Instrumento (con 5061, estuche blando largo para acarreo)
556-02	Instrumento con barómetro opcional
5563-4	Cable de 4 m y OD/temp/conductividad
5563-10	Cable de 10 m y OD/temp/conductividad
5563-20	Cable de 20 m y OD/temp/conductividad
5564	Sonda de pH
5565	Sonda de pH/ORP
6118	Kit paquete recargable de baterías (incluye batería, adaptador, cargador)
614	Ultra abrazadera, montura de abrazadera tipo C
616	Cargador / encendedor de cigarrillos
4654	Tripode
5060	Estuche corto de acarreo blando (cabe el instrumento y cable de 4 m)
5061	Estuche largo de acarreo blando (viene con el 556 estándar)
5065	Porta-Instrumento con correa de hombro
5080	Estuche corto de acarreo duro (cabe el instrumento y cable de 4 m)
5083	Célula de Flujo
5085	Arnéses para manos libres
5094	Kit de paquete recargable de baterías, Europa
5095	Kit de paquete recargable de baterías, Australia
6081	Estuche de acarreo corto, duro (cabe instrumento y cable de 20 m)
6075	EcoWatch para Windows

Para más información
de toda la línea de
productos y servicios
YSI, así como notas de
aplicación, preguntas más
frecuentes, solución de
problemas, y más, cheque
nuestro paquete de
información en el sitio web.
Esté seguro de ver la
página de características
del Y51 556 MPS que
resume las ventajas
y beneficios de esta
nueva tecnología
en www.YSI.com/556MPS