



NOUVEAU

YSI 556 Système Multi-Paramètres

Instrument de poche versatile et multi-paramètres

Robuste et fiable, l'YSI 556 MPS (Multi-Probe System) combine la versatilité d'un instrument de terrain facile à utiliser avec toutes les fonctionnalités d'un système multi-paramètres. Basé sur un boîtier IP-67, résistant aux chocs, l'YSI 556 MPS mesure en simultané l'oxygène dissous, le pH, la conductivité, la température et le redox, en conformité avec les Bonnes Pratiques du Laboratoire.

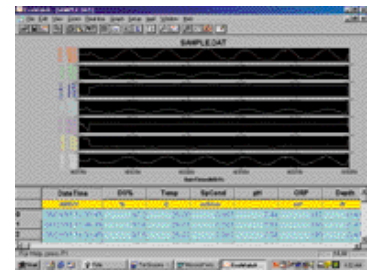
- L'électrode-module O2d, les capteurs de pH et pH/ redox sont remplaçables sur le terrain
- Compatible avec le logiciel d'analyse de données Ecowatch™ sous Windows™
- Membranes "capuchons à visser" simples à utiliser
- Logiciels avec remise à niveau à partir du site www.YSI.com
- Garantie 3 ans sur l'instrument; un an sur les modules
- Disponible avec câbles de 4, 10 et 20 m
- Enregistre plus de 49 000 jeux de données horodatées

Fabriqué avec des fonctions !

- **Options d'alimentation** – L'appareil est alimenté par piles alcalines ou par le pack accumulateur à recharge rapide.
- **Option baromètre** – Le baromètre intégré peut être calibré par l'utilisateur et affiché en parallèle aux autres paramètres, utilisé pour le calibrage de l'oxygène dissous et enregistré pour suivre les variations de la pression barométrique.

- **Sacoche de transport** – L'instrument est livré en standard dans une sacoche matelassée avec l'espace pour accueillir l'YSI 556 MPS, un câble de 20 mètres et les fournitures de calibrage. Une dragonne assure la meilleure prise en main par les gauchers comme par les droitiers.

Contactez votre distributeur pour la liste complète des accessoires comprenant la cellule passante.



Who's
Minding
the Planet?™

Un système
multi-paramètres,
robuste et économique,
conçu pour le terrain !

www.YSI.com





**Pour commander
ou pour plus
d'information,
contactez YSI.**

800 897-4151

www.YSI.com

YSI Environmental
937 767-7241
Fax 937 767-9353
support@YSI.com

YSI Massachusetts
508 748-0366
Fax 508 748-2543
support@YSI.com

YSI Environmental
European Support Centre
44 1252 541 164
Fax 44 1252 371 476
europe@YSI.com

YSI (Hong Kong) Limited
852 2891 8154
Fax (852) 2834 0034
hongkong@YSI.com

YSI/Nanotech (Japan)
81 44 222 0009
Fax 44 221 1102
nanotech@YSI.com

YSI (Qingdao) Limited
(86 532) 389 6648
Fax (86 532) 389 6647
china@YSI.com

AnHydre (France)
Tel/Fax 33(0)3 24 40 11 07
AnHydre@libertysurf.fr

ISO 9001
ISO 14001

♻️ Imprimé aux USA sur papier recyclé.
0301 W11-02F



Windows™ is a registered trademark
of Microsoft Corporation. EcoWatch™
is a trademark of YSI Incorporated.

Caractéristiques des capteurs de l'YSI5563

Oxygène dissous (% saturation)	Type de capteur: Polarographique monolithique Gamme: 0 à 500% saturation Précision: 0 à 200% saturation, ± 2% de la lecture ou 2% saturation, la valeur la plus grande; 200 à 500% saturation, ± 6% de la lecture Résolution: 0.1% saturation
Oxygène dissous (mg/l)	Type de capteur: Polarographique monolithique Gamme: 0 à 50 mg/l Accuracy: 0 à 20 mg/l, ± 2% de la lecture ou 0.2 mg/l, la valeur la plus grande; 20 à 50 mg/l, ± 6% de la lecture Résolution: 0.01 mg/l
Température	Type de capteur: Thermistance YSI Precision™ Gamme: -5 à 45°C Précision: ± 0.15°C Résolution: 0.1°C
Conductivité	Type de capteur: Cellule 4 électrodes avec gamme automatique Gamme: 0 à 100 mS/cm Précision: ± 0.5% de la lecture +/- 0.001 mS/cm, la valeur la plus grande, câble 4 m ± 1% de la lecture +/- 0.001 mS/cm, la valeur la plus grande, câble 20 m Résolution: 0.001 mS/cm à 0.1 mS/cm (fonction de la gamme)
Salinité	Type de capteur: Calculée à partir de la conductivité et de la température Gamme: 0 à 70 ppt Précision: ± 1.0% de la lecture ou 0.1 ppt, la valeur la plus grande Résolution: 0.01 ppt
TDS (solides totaux dissous)	Type de capteur: Calculés à partir de la conductivité (constante variable, 0,65 par défaut) Gamme: 0 à 100 g/l Résolution: 0.01 g/l
pH (option)	Type de capteur: Electrode verre combinée Gamme: 0 à 14 unités Précision: ± 0.2 unités Résolution: 0.01 unités
Redox/ORP (option)	Type de capteur: Bouton en platine Gamme: -999 à +999 mV Précision: ± 20 mV Résolution: 0.1 mV
Baromètre (option)	Gamme: 500 à 800 mm Hg Précision: ± 3 mm Hg dans les ± 15°C de la température de calibrage Résolution: 0.1 mm Hg

Caractéristiques de l'instrument YSI556

Encombrement :	119 mm larg. x 229 mm Long. (4.7 in. x 9 in.)
Poids avec les piles :	916 grammes (2.1 lbs.)
Energie :	4 piles alcalines standard C; pack accumulateur en option
Câbles :	4, 10 et 20 m (13.1, 32.8, 65.6 ft.)
Garantie :	3 ans sur l'instrument; 1 an sur les modules
Communications :	Port série RS232
Enregistreur :	49 000 jeux de données horodatées, manuel ou automatique à cadence réglable

Commandez séparément l'instrument, le câble et les accessoires

556-01	Instrument (avec grande sacoche matelassée)
556-02	Instrument avec l'option baromètre
5563-4	Support avec câble de 4 m O2d/temp/conductivité
5563-10	Support avec câble de 10 m O2d/temp/conductivité
5563-20	Support avec câble de 20 m O2d/temp/conductivité
5564	Kit pH
5565	Kit pH/ORP
6118	Kit pack accumulateur
614	Support clamp Ultra clamp en C pour le terminal
616	Chargeur sur prise d'allume cigare
4654	Support tripode pour le terminal
5065	Housse matelassée
5060	Petite sacoche matelassée (instrument et support avec câble de 4 m)
5061	Grande sacoche matelassée souple (livrée en standard)
5080	Petite valise à flancs rigides (instrument et support avec câble de 4 m)
5083	Cellule passante
5085	Harnais "mains libres"
5094	Kit accumulateur Europe
5095	Kit accumulateur Australie
6081	Grande valise à flancs rigides (instrument et support avec câble de 20 m)
6075	EcoWatch™ sous Windows™

**Pour plus d'information
sur les produits et les
services YSI, pour recevoir
les notes d'application, les
réponses à vos questions,
un dépannage, et autres
choses consultez notre
site d'information
sur internet. Assurez vous
de consulter la page
YSI 556 MPS qui décrit
les avantages et les
bénéfices apportés par
cette nouvelle technologie:
www.YSI.com/556MPS**