



**NOUVEAU**

## YSI 556 Système Multi-Paramètres

### Instrument de poche versatile et multi-paramètres

Robuste et fiable, l'YSI 556 MPS (Multi-Probe System) combine la versatilité d'un instrument de terrain facile à utiliser avec toutes les fonctionnalités d'un système multi-paramètres. Basé sur un boîtier IP-67, résistant aux chocs, l'YSI 556 MPS mesure en simultané l'oxygène dissous, le pH, la conductivité, la température et le redox, en conformité avec les Bonnes Pratiques du Laboratoire.

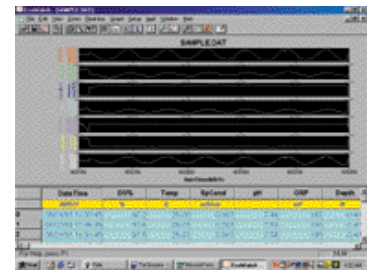
- L'électrode-module O2d, les capteurs de pH et pH/ redox sont remplaçables sur le terrain
- Compatible avec le logiciel d'analyse de données Ecowatch™ sous Windows™
- Membranes "capuchons à visser" simples à utiliser
- Logiciels avec remise à niveau à partir du site [www.YSI.com](http://www.YSI.com)
- Garantie 3 ans sur l'instrument; un an sur les modules
- Disponible avec câbles de 4, 10 et 20 m
- Enregistre plus de 49 000 jeux de données horodatées

### Fabriqué avec des fonctions !

- **Options d'alimentation** – L'appareil est alimenté par piles alcalines ou par le pack accumulateur à recharge rapide.
- **Option baromètre** – Le baromètre intégré peut être calibré par l'utilisateur et affiché en parallèle aux autres paramètres, utilisé pour le calibrage de l'oxygène dissous et enregistré pour suivre les variations de la pression barométrique.

- **Sacoche de transport** – L'instrument est livré en standard dans une sacoche matelassée avec l'espace pour accueillir l'YSI 556 MPS, un câble de 20 mètres et les fournitures de calibrage. Une dragonne assure la meilleure prise en main par les gauchers comme par les droitiers.

Contactez votre distributeur pour la liste complète des accessoires comprenant la cellule passante.



Who's  
Minding  
the Planet?™

Un système  
multi-paramètres,  
robuste et économique,  
conçu pour le terrain !





**Pour commander  
ou pour plus  
d'information,  
contactez YSI.**

**800 897-4151**

**www.YSI.com**

YSI Environmental  
937 767-7241  
Fax 937 767-9353  
support@YSI.com

YSI Massachusetts  
508 748-0366  
Fax 508 748-2543  
support@YSI.com

YSI Environmental  
European Support Centre  
44 1252 541 164  
Fax 44 1252 371 476  
europe@YSI.com

YSI (Hong Kong) Limited  
852 2891 8154  
Fax (852) 2834 0034  
hongkong@YSI.com

YSI/Nanotech (Japan)  
81 44 222 0009  
Fax 44 221 1102  
nanotech@YSI.com

YSI (Qingdao) Limited  
(86 532) 389 6648  
Fax (86 532) 389 6647  
china@YSI.com

AnHydre (France)  
Tel/Fax 33(0)3 24 40 11 07  
AnHydre@libertysurf.fr

**ISO 9001**  
**ISO 14001**

♻️ Imprimé aux USA sur papier recyclé.  
0301 W11-02F



Windows™ is a registered trademark  
of Microsoft Corporation. EcoWatch™  
is a trademark of YSI Incorporated.

## Caractéristiques des capteurs de l'YSI5563

|  |  |
|--|--|
| <b>Oxygène dissous</b><br>(% saturation) | Type de capteur: Polarographique monolithique<br>Gamme: 0 à 500% saturation<br>Précision: 0 à 200% saturation, ± 2% de la lecture ou 2% saturation,<br>la valeur la plus grande; 200 à 500% saturation, ± 6% de la lecture<br>Résolution: 0.1% saturation  |
| <b>Oxygène dissous (mg/l)</b>            | Type de capteur: Polarographique monolithique<br>Gamme: 0 à 50 mg/l<br>Accuracy: 0 à 20 mg/l, ± 2% de la lecture ou 0.2 mg/l, la valeur la plus grande;<br>20 à 50 mg/l, ± 6% de la lecture<br>Résolution: 0.01 mg/l   |
| <b>Température</b>                       | Type de capteur: Thermistance YSI Precision™<br>Gamme: -5 à 45°C<br>Précision: ± 0.15°C<br>Résolution: 0.1°C   |
| <b>Conductivité</b>                      | Type de capteur: Cellule 4 électrodes avec gamme automatique<br>Gamme: 0 à 100 mS/cm<br>Précision: ± 0.5% de la lecture +/- 0.001 mS/cm, la valeur la plus grande, câble 4 m<br>± 1% de la lecture +/- 0.001 mS/cm, la valeur la plus grande, câble 20 m<br>Résolution: 0.001 mS/cm à 0.1 mS/cm (fonction de la gamme) |
| <b>Salinité</b>                          | Type de capteur: Calculée à partir de la conductivité et de la température<br>Gamme: 0 à 70 ppt<br>Précision: ± 1.0% de la lecture ou 0.1 ppt, la valeur la plus grande<br>Résolution: 0.01 ppt  |
| <b>TDS</b><br>(solides totaux dissous)   | Type de capteur: Calculés à partir de la conductivité (constante variable, 0,65 par défaut)<br>Gamme: 0 à 100 g/l<br>Résolution: 0.01 g/l  |
| <b>pH (option)</b>                       | Type de capteur: Electrode verre combinée<br>Gamme: 0 à 14 unités<br>Précision: ± 0.2 unités<br>Résolution: 0.01 unités  |
| <b>Redox/ORP (option)</b>                | Type de capteur: Bouton en platine<br>Gamme: -999 à +999 mV<br>Précision: ± 20 mV<br>Résolution: 0.1 mV  |
| <b>Baromètre (option)</b>                | Gamme: 500 à 800 mm Hg<br>Précision: ± 3 mm Hg dans les ± 15°C de la température de calibrage<br>Résolution: 0.1 mm Hg   |

## Caractéristiques de l'instrument YSI556

|                               |   |
|-------------------------------|---|
| <b>Encombrement :</b>         | 119 mm larg. x 229 mm Long. (4.7 in. x 9 in.)                               |
| <b>Poids avec les piles :</b> | 916 grammes (2.1 lbs.)  |
| <b>Energie :</b>              | 4 piles alcalines standard C; pack accumulateur en option                   |
| <b>Câbles :</b>               | 4, 10 et 20 m (13.1, 32.8, 65.6 ft.)  |
| <b>Garantie :</b>             | 3 ans sur l'instrument; 1 an sur les modules                                |
| <b>Communications :</b>       | Port série RS232  |
| <b>Enregistreur :</b>         | 49 000 jeux de données horodatées, manuel ou automatique à cadence réglable |

## Commandez séparément l'instrument, le câble et les accessoires

|         |   |
|---------|---|
| 556-01  | Instrument (avec grande sacoche matelassée)                               |
| 556-02  | Instrument avec l'option baromètre  |
| 5563-4  | Support avec câble de 4 m O2d/temp/conductivité                           |
| 5563-10 | Support avec câble de 10 m O2d/temp/conductivité                          |
| 5563-20 | Support avec câble de 20 m O2d/temp/conductivité                          |
| 5564    | Kit pH  |
| 5565    | Kit pH/ORP  |
| 6118    | Kit pack accumulateur   |
| 614     | Support clamp Ultra clamp en C pour le terminal                           |
| 616     | Chargeur sur prise d'allume cigare  |
| 4654    | Support tripode pour le terminal  |
| 5065    | Housse matelassée   |
| 5060    | Petite sacoche matelassée (instrument et support avec câble de 4 m)       |
| 5061    | Grande sacoche matelassée souple (livrée en standard)                     |
| 5080    | Petite valise à flancs rigides (instrument et support avec câble de 4 m)  |
| 5083    | Cellule passante  |
| 5085    | Harnais "mains libres"  |
| 5094    | Kit accumulateur Europe   |
| 5095    | Kit accumulateur Australie  |
| 6081    | Grande valise à flancs rigides (instrument et support avec câble de 20 m) |
| 6075    | EcoWatch™ sous Windows™   |

**Pour plus d'information  
sur les produits et les  
services YSI, pour recevoir  
les notes d'application, les  
réponses à vos questions,  
un dépannage, et autres  
choses consultez notre  
site d'information  
sur internet. Assurez vous  
de consulter la page  
YSI 556 MPS qui décrit  
les avantages et les  
bénéfices apportés par  
cette nouvelle technologie:  
[www.YSI.com/556MPS](http://www.YSI.com/556MPS)**